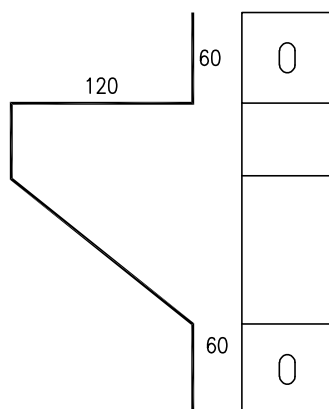


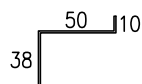
# R01 ... konzola A120

tl. 2,00mm  
FeZn



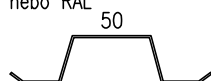
# R02 ... profil Z 50

tl. 1,0 mm  
FeZn nebo RAL



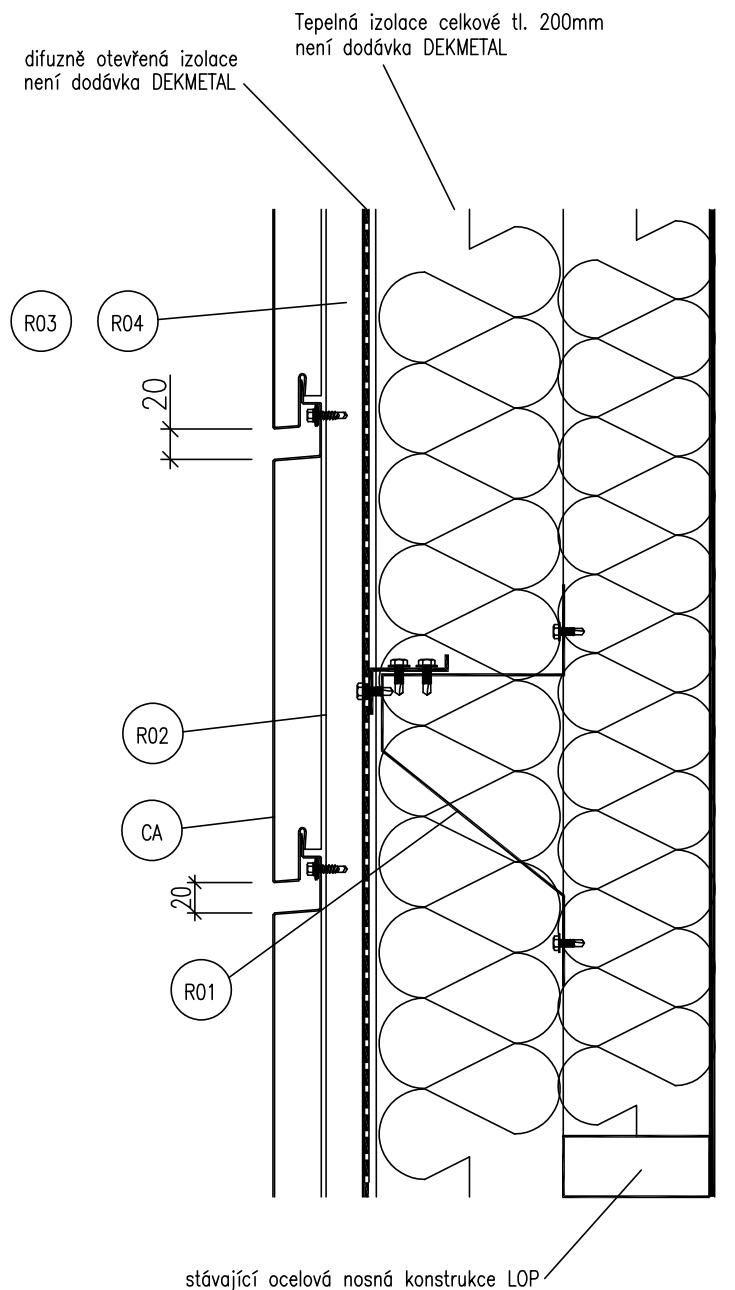
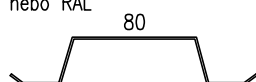
# R03 ... profil OM50

tl. 1,0 mm  
FeZn nebo RAL



# R04 ... profil OM80

tl. 1,0 mm  
FeZn nebo RAL



16.5.2018 - ZMĚNA 01

Změna provedení stavebně - konstrukčního řešení.

ZATEPLENÍ BUDOVY ŠJ SLÁDKOVA - DĚČÍN

D.1.2. - STAVEBNĚ + KONSTRUKČNÍ ŘEŠENÍ

D01. - DETAIL SVISLÝ - SKLADBA OPLÁŠTĚNÍ